

正誤表

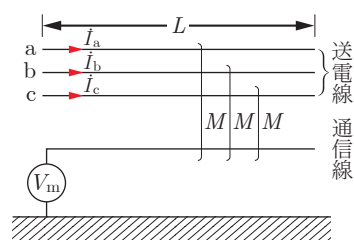
本書中に訂正箇所等がございました。お手数をおかけしますが、下記ご参照いただけますようお願い申し上げます。(2022年6月3日)

第1版第1刷(2019年7月10日発行)の修正箇所

ページ	場所	修正前	修正後	補足	掲載
5	下から2行目	選べ。ただし、水路の損失落差を5mとする。	選べ。	赤字部分を削除	19/7/26
7	〈解き方〉最下行	$v_b = \dots = 6.25 \text{ m}^3/\text{s}$	$v_b = \dots = 6.25 \text{ m/s}$	赤字部分を削除	22/6/1
12	6行目	1.5mあるから	1.5mであるから	赤字部分を追加	19/7/26
33	下から2行目	…発電が、	…発電機が、		21/2/4
40	枠内 2行目	(揚水発電所のポンプ入力と	(揚水発電所の電動機入力と		21/1/15
61	問題1-4 選択肢 η_S の値	47....	37....	5箇所とも変更	20/1/21
62	解答1-4(2)	$\eta_S = \dots = 0.474$ $\therefore \eta_S = 47.4 \%$	$\eta_S = \dots = 0.374$ $\therefore \eta_S = 37.4 \%$		20/1/21
67	〈解き方〉最下行	$m_{\text{CO}_2} = 44 \times \frac{M_C}{12} = \dots$	$m_{\text{CO}_2} = 44 \times \frac{m_C}{12} = \dots$		22/6/1
68	〈例題〉2行目	理論酸素量 * の値[m ³]として	理論酸素量 * の値[m ³ /h]として	赤字部分を追加	22/6/1
81	下から11行目	風損を約10%減少...	風損を約1/10に減少...	赤字部分を追加・訂正	22/6/1
96	下から3行目	それぞれ4.0 kJ/(kW·K), ...	それぞれ4.0 kJ/(kg·K), ...		21/1/19
120	枠内 5~6行目	程度で、最も多く使用されている。純度が高いシリコンが必要である。	程度である。純度が高いシリコンが必要で比較的高価な製品が多い。		19/7/26 22/6/3
	枠内 9行目	安価である。	安価で、最も広く流通している。		22/6/3
166	枠内 5行目	基準容量 $P_n = \dots$	基準容量 $S_n = \dots$		22/6/3
173	問題3-2 2行目	線路の一次側のインピーダンス	線路のインピーダンス	赤字部分を削除	22/6/3
207	問題1-3 2行目	力率が70%と	力率が70%(遅れ)と	赤字部分を追加	22/6/3
213	第5図	電力線	送電線	※1に差替	19/7/26
215	第6図	電力線	送電線	※2に差替	19/7/26
224	〈例題1〉2行目	正しいものを	誤っているものを		20/6/16
230	〈解き方〉 下から3行目	$50.07588 =$	$50.0788 =$		19/9/13
230	〈解き方〉 下から2行目	$(50.07588 - 50) \times 3 \times 50 = 11.382$	$(50.0788 - 50) \times 3 \times 50 = 11.82$		19/9/13
230	〈解き方〉 下から1行目	$\sqrt{\frac{11.382}{8}} = 1.19 \text{ m}$	$\sqrt{\frac{11.82}{8}} = 1.22 \text{ m}$		19/9/13
248	下から10行目	(1) 故障点の評定	(1) 故障点の標定		20/1/23

図表

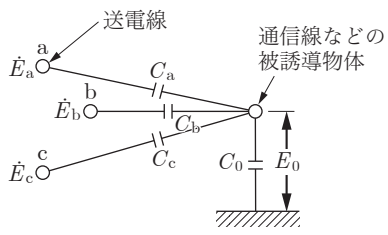
※1



(修正後の図)

図表

※2



(修正後の図)